

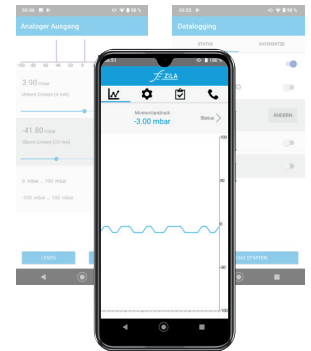
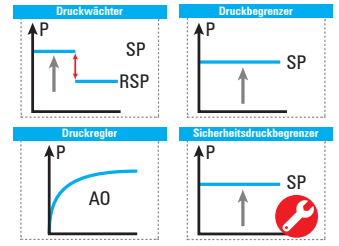
ES-2.. ELEKTRONISCHE SICHERHEITSSCHALTEINRICHTUNG

ESE

Erweiterungseinheit für Schaltausgänge

Schalten von bis zu vier unabhängigen Schaltausgängen

- ✓ Einfachste und präzise Grenzwerteinstellung
- ✓ industrietauglicher und fehlersicherer Aufbau mit integrierten Selbsttestfunktionen
- ✓ Umfassende Servicefunktionen sowie Datenlogging
- ✓ Konfiguration über ES-2... Gerät
- ✓ Kompatibel zu ES20, ES21 und ES22-Geräten



Technische Daten

Eigenschaften

Betriebsspannung	16...32 V DC (max. 5,9 W)
Abmessungen	150 x 60 x 42 mm (L x B x H)
Gehäuse	Aluminium (eloxiert)
Medienberührende Teile	Edelstahl (Version Relativdruck)
Schutzklasse	IP65

Einsatzbedingungen

Umgebungstemperatur	-20...+65 °C
---------------------	--------------

Elektrische Anschlüsse

Analoger Stromausgang	1 x 4...20 mA
Digitale Ein-/Ausgänge	Konfigurierbar als 2 x Alarm oder 1 x Alarm und 1 x Fernentriegelung

Belastbarkeit der Schaltkontakte

24V		230V	
DC1:	16 A	AC1:	16 A
DC13:	1,5 A	AC3:	10 A
		AC15:	7 A

Angewendete Normen & Zulassungen

✱ DIN EN 378

✓ DGRL 2014/68/EU

✓ DIN EN 12952-11

✓ DIN EN 12953-9

✓ DIN EN 61508:2010

✓ DIN EN 12263:1998

Anwendungsmöglichkeiten

- ✓ Kälteanlagen und Wärmepumpen
- ✓ Lüftungs-, Heizungs- und Klimatechnik
- ✓ Filter- und Pumpenüberwachung
- ✓ Heißwasser- und Dampfkesselüberwachung
- ✓ Prozessmesstechnik
- ✓ Maschinen- und Anlagenbau

Drucküberwachung

Technische Änderungen vorbehalten.

Vertrieb und Beratung Tel.: +49-6251-8462-0
Fluid.io Sensor + Control An der Hartbrücke 6

E-Mail: info@fluidio.de
 64625 Bensheim

ES-2.. ELEKTRONISCHE SICHERHEITS-SCHALTEINRICHTUNG

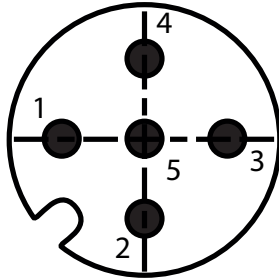
Anschluss-Schema der Kabellosen und -stecker

Stecker 1: 5-polig M12

A-kodiert

Steckerbelegung (male):

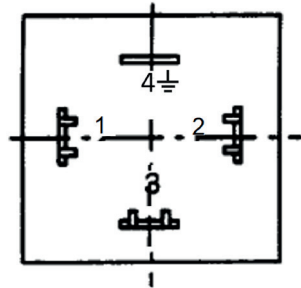
- 1: GND
- 2: 16...32 V DC (max. 5,9 W)
- 3: Digital I/O (konfigurierbar)
- 4: Stromausgang (4...20 mA)
- 5: Digital I/O (konfigurierbar)



Stecker 2: Rechteckiger Steckverbinder nach EN 175301 Form A

Steckerbelegung:

- 1 und 2: Schaltkanal 3
- 3 und 4: Schaltkanal 4 oder mit Kabelbrücke im Steckverbinder zu Schaltkanal 3 für automatisierten Schaltkanalselfsttest



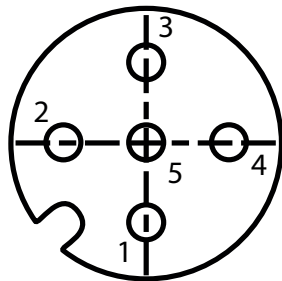
Achtung Kontakt 4 \perp nicht mit Erde verbinden

Stecker 3: 5-polig M12

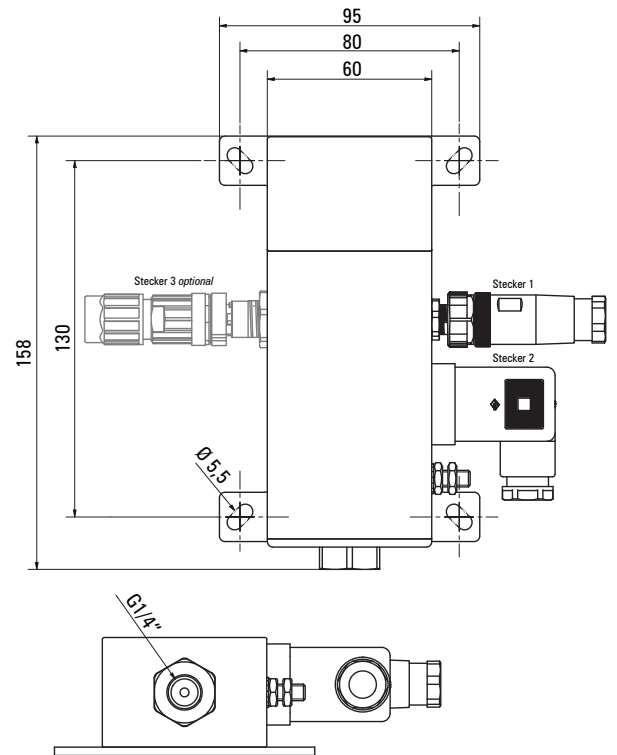
A-kodiert

Steckerbelegung (female):

- 1: GND
- 2: Versorgung für ES2x
- 3: Digital I/O (Kommunikation zu ES2x)
- 4: n.c. / nicht verbunden
- 5: n.c. / nicht verbunden



Gerätebauform und -abmessungen



Smart Pressostat App



- ✓ Abruf von Einstell- und Prüfprotokollen
- ✓ Komfortables Einstellen der Grenzwerte & Verzögerungszeiten
- ✓ Konfiguration des Gerätes
- ✓ Verwaltung mehrerer Geräte

Weitere Infos: www.fluidio.de/es2x



Technische Änderungen vorbehalten.

Vertrieb und Beratung
Fluid.io Sensor + Control

Tel.: +49-6251-8462-0
An der Hartbrücke 6

E-Mail: info@fluidio.de
64625 Bensheim