

ES-2.. ELEKTRONISCHE SICHERHEITSSCHALTEINRICHTUNG

ES-22

Druckbegrenzer | Druckwächter |
Sicherheitsdruckbegrenzer

Zwei Funktionen in einem Gerät kombinierbar
Baumustergeprüft nach 2014/68/EU

- ✓ Einfachstes und hoch präzises Einstellen von Grenzwerten
- ✓ Robuster, industrietauglicher und fehlersicherer Aufbau mit integrierten Selbsttest-Funktionen
- ✓ Anzeige von Messwert und Alarm mittels Display
- ✓ Umfassende Servicefunktionen, sowie Datenlogging
- ✓ Vor-Ort-Bedienung am Gerät und mittels Smartphone



Technische Daten

Eigenschaften

Betriebsspannung	16...32 V DC (max. 5,9 W)
Abmessungen	150 x 60 x 42 mm (L x B x H)
Gehäuse	Aluminium (eloxiert)
Medienberührende Teile	Edelstahl (Version Relativdruck)
Schutzklasse	IP65

Einsatzbedingungen

Druckart	Relativdruck Differenzdruck
Medientemperatur	-40...+125 °C
Umgebungstemperatur	-20...+65 °C

Prozessanschluss

Version Relativdruck	G ¼" Innengewinde
Version Differenzdruck	G ⅜" Innengewinde
Adapter auf Anfrage	

Elektrische Anschlüsse

Analoger Stromausgang	1x 4...20 mA
Digitale Ein-/Ausgänge	Konfigurierbar als 2 x Alarm oder 1 x Alarm und 1 x Fernentriegelung

Angewendete Normen & Zulassungen

- ✱ DIN EN 378
- ✓ DIN EN 12952-11
- ✓ DIN EN 61508:2010
- ✓ DGRL 2014/68/EU
- ✓ DIN EN 12953-9
- ✓ DIN EN 12263:1998

Belastbarkeit der Schaltkontakte

24V		230V	
DC1:	16 A (24 V)	AC1:	16 A
DC13:	1,5 A (24 V)	AC3:	10 A
		AC15:	7 A

Messbereich	Relativdruck	Differenzdruck
Nennndruck	-1...500 bar variabel wählbar	0...1 mbar 0...10 mbar 0...50 mbar 0...100 mbar 0...250 mbar 0...1.000 mbar
Überlastdruck	2 x Nennndruck	10 x Nennndruck
Berstdruck	4 x Nennndruck	15 x Nennndruck
Einstellgenauigkeit	0,1 % vom Nennndruck	
Weitere Messbereiche auf Anfrage		

Technische Änderungen vorbehalten.

Vertrieb und Beratung Tel.: +49-6251-8462-0
Fluid.iO Sensor + Control An der Hartbrücke 6

E-Mail: info@fluidio.de
64625 Bensheim

ES-2.. ELEKTRONISCHE SICHERHEITS-SCHALTEINRICHTUNG

Anwendungsmöglichkeiten:

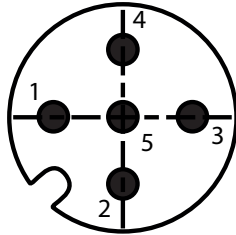
- ✓ Kälteanlagen und Wärmepumpen
- ✓ Lüftungs-, Heizungs- und Klimatechnik
- ✓ Filter- und Pumpenüberwachung
- ✓ Heißwasser- und Dampfkesselüberwachung
- ✓ Prozessmesstechnik
- ✓ Maschinen- und Anlagenbau

Anschluss-Schema Kabellosen und -stecker

Stecker 1: 5-polig M12 A-kodiert

Steckerbelegung (male):

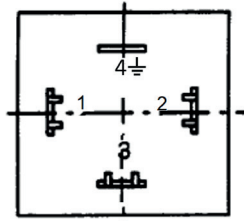
- 1: GND
- 2: 16...32 V DC (max. 5,9 W)
- 3: Digital I/O 1 (konfigurierbar)
- 4: Stromausgang (4...20 mA)
- 5: Digital I/O 2 (konfigurierbar)



Stecker 2: Rechteckiger Steckverbinder

EN 175301 Form A

- 1 und 2: Schaltkanal
- 3 und 4: nicht anschließen



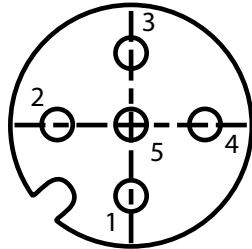
Achtung Kontakt 4 \perp
nicht mit Erde verbinden

Stecker 3:

5-polig M12 A-kodiert

Steckerbelegung (female):

- 1: GND
- 2: Versorgung für ZT-S...
- 3: Digital I/O
(Kommunikation zu ZT-S...)
- 4: n.c. / nicht verbunden
- 5: n.c. / nicht verbunden



Smart Pressostat App

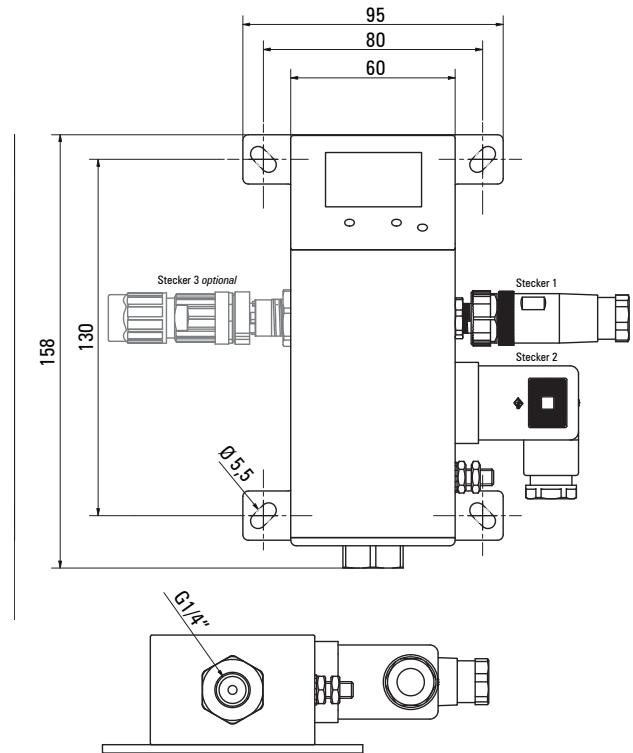


- ✓ Abruf von Einstell- und Prüfprotokollen
- ✓ Komfortables Einstellen der Grenzwerte & Verzögerungszeiten
- ✓ Konfiguration des Gerätes
- ✓ Verwaltung mehrerer Geräte

Weitere Infos: www.fluidio.de/es2x



Gerätebauform und -abmessungen



Typenschlüssel

Grundbezeichnung

Messgröße

- D = Druck
- DD = Differenzdruck

Sicherheitsfunktion 1

- A = DWK (Druckwächter)
- B = DBK (Druckbegrenzer)
- C = SDBK (Sicherheitsdruckbegrenzer)

Sicherheitsfunktion 2

- A = DWK (Druckwächter)
- B = DBK (Druckbegrenzer)
- C = SDBK (Sicherheitsdruckbegrenzer)

Wirkrichtung

- (HH) = Steigend/Maximal
- (LL) = Fallend/Minimal
- (HL) = Max / Min kombiniert
- (LH) = Min /Max kombiniert

Messbereich

- = z.B. 60 für 60 bar

Optional: Erweiterung Messkanal, Schaltkanal

- ohne Angabe = keine Erweiterung vorgesehen
- /E = zusätzliche Schaltkanäle mittels Erweiterungseinheit (ESE)
- /1...3 = Anzahl zusätzlicher Messkanäle über ZT-S-Sensoren
- /E1...3 = Anzahl zusätzlicher Messkanäle und zusätzliche Schaltkanäle

ES22 - - - - -

Technische Änderungen vorbehalten.

Vertrieb und Beratung Tel.: +49-6251-8462-0
Fluid.io Sensor + Control An der Hartbrücke 6

E-Mail: info@fluidio.de
 64625 Bensheim